

Urano

| Modello/Model | Watt | Alimentazione/Input |
|---------------|------|---------------------|
| URANO1002 | 0,8W | 230Vac |
| URANO1011 | 1W | 230Vac |
| URANO1013 | 5W | 230Vac |

ISTRUZIONI PER L'INSTALLAZIONE/INSTALLATION INSTRUCTIONS

IT

ISTRUZIONI DI SICUREZZA

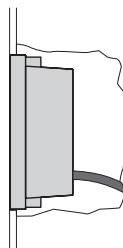
- L'apparecchio deve essere installato, connesso e testato da un elettricista qualificato e in accordo con le norme vigenti.
- Disconnettere l'alimentatore prima dell'installazione o della manutenzione dell'apparecchio e assicurarsi che i cavi non vengano danneggiati.
- Pulire l'apparecchio con un panno leggero e un detergente a pH neutro.
- Laddove si abusasse dell'apparecchio o si apportassero modifiche, la garanzia sarebbe da considerarsi nulla.
- Il fornitore è libero di apportare modifiche al design, specificazioni ed istruzioni di montaggio.

EN

SAFETY INSTRUCTIONS

- The device should be installed, connected and tested by a qualified electrician, and in accordance with local regulations.
- Turn off the power supply before installation or maintenance of the device, and make sure that the cables will not be squeezed or damaged by sharp edges.
- Clean the device with a soft cloth and a standard pH neutral detergent. Stainless steel surfaces should be maintained regularly.
- Misuse or changes to the device cause loss of warranty.
- The manufacturer is free to change the design, specifications and instructions for assembly.

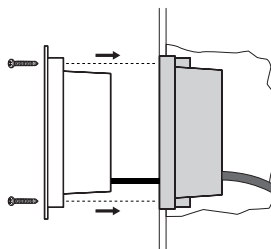
1



IT Effettuare il foro nella parete e fissare la controscassa.

EN Punch the hole in wall and then fix the recessed housing.

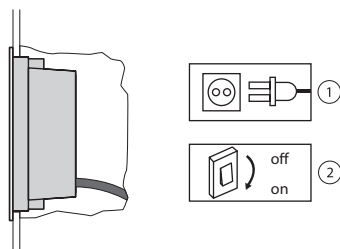
2



IT Gli apparecchi, per sicurezza nei confronti del grado di protezione, sono sigillati e forniti di cavo di alimentazione. Realizzare la connessione elettrica nella controscassa. Fissare il prodotto con le apposite viti fornite in dotazione.

EN The light fittings, to ensure protection degree, are supplied with cable gland and are sealed and provided with power supply cable. Make the electrical connection into the recessed housing. Fix the product with the supplied screw.

3



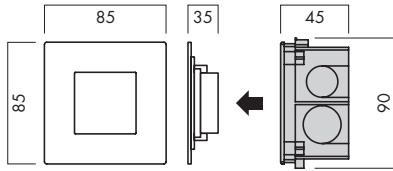
IT Verificare la corretta esecuzione dei collegamenti al circuito di alimentazione, procedere con l'accensione.

EN After verifying the correct circuit, wiring to the power supply, switch on the electricity for the light fitting.

URANO1002



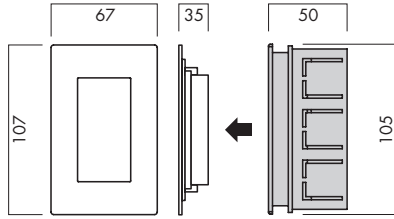
Cutting size
90x90mm



URANO1011



Cutting size
105x65mm



URANO1013



Cutting size
186x90mm

