

Selene

Modello/Model	Watt	Alimentazione/Input
SELENE1030	0,5W	12Vdc
SELENE1031	0,8W	12Vdc
SELENE1032	1W	12Vdc

ISTRUZIONI PER L'INSTALLAZIONE/INSTALLATION INSTRUCTIONS

IT

ISTRUZIONI DI SICUREZZA

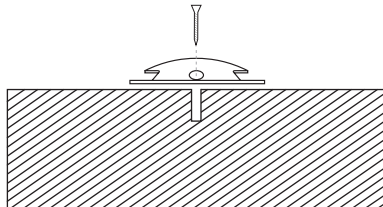
- L'apparecchio deve essere installato, connesso e testato da un elettricista qualificato e in accordo con le norme vigenti.
- Disconnettere l'alimentatore prima dell'installazione o della manutenzione dell'apparecchio e assicurarsi che i cavi non vengano danneggiati.
- Pulire l'apparecchio con un panno leggero e un detergente a pH neutro.
- Laddove si abusasse dell'apparecchio o si apportassero modifiche, la garanzia sarebbe da considerarsi nulla.
- Il fornitore è libero di apportare modifiche al design, specificazioni ed istruzioni di montaggio.

EN

SAFETY INSTRUCTIONS

- The device should be installed, connected and tested by a qualified electrician, and in accordance with local regulations.
- Turn off the power supply before installation or maintenance of the device, and make sure that the cables will not be squeezed or damaged by sharp edges.
- Clean the device with a soft cloth and a standard pH neutral detergent. Stainless steel surfaces should be maintained regularly.
- Misuse or changes to the device cause loss of warranty.
- The manufacturer is free to change the design, specifications and instructions for assembly.

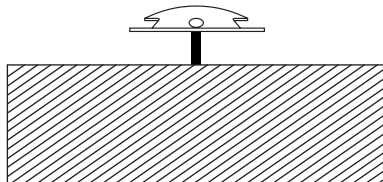
1



IT Realizzare i fori e inserire i tasselli per il fissaggio del prodotto.

EN Punch holes and insert wall plugs for product installation.

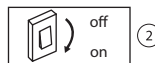
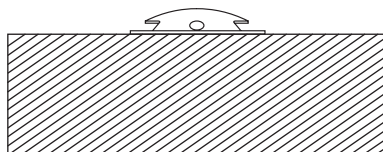
2



IT Realizzare i collegamenti e avvitare il prodotto con le apposite viti fornite in dotazione.

EN Make electrical connections and fix the product with screws provided with the item.

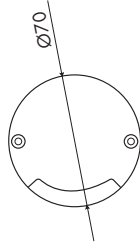
3



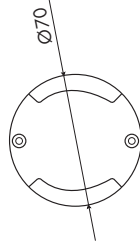
IT Collegare i cavi all'alimentatore verificando i collegamenti e alimentare l'impianto.

EN Connect wires to the driver checking the connections and power the plan.

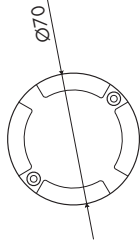
SELENE1030



SELENE1031



SELENE1032



SCHEMI DI COLLEGAMENTO/CONNECTION DIAGRAMS

