

## Candiano

Modello/Model	Watt	Alimentazione/Input
CD113	7W	24Vdc
CD123	7W	24Vdc
CD115	10W	24Vdc
CD125	10W	24Vdc
CD117	25W	24Vdc
CD127	25W	24Vdc

### IT

#### ISTRUZIONI DI SICUREZZA

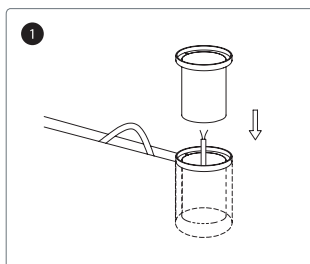
- L'apparecchio deve essere installato, connesso e testato da un elettricista qualificato e in accordo con le norme vigenti.
- Disconnettere l'alimentatore prima dell'installazione o della manutenzione dell'apparecchio e assicurarsi che i cavi non vengano danneggiati.
- Pulire l'apparecchio con un panno leggero e un detergente a pH neutro.
- Laddove si abusasse dell'apparecchio o si apportassero modifiche, la garanzia sarebbe da considerarsi nulla.
- Il fornitore è libero di apportare modifiche al design, specificazioni ed istruzioni di montaggio.

### EN

#### SAFETY INSTRUCTIONS

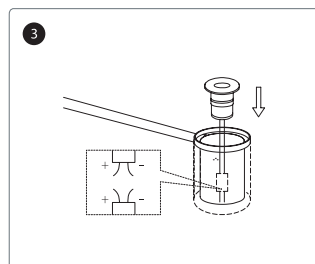
- The device should be installed, connected and tested by a qualified electrician, and in accordance with local regulations.
- Turn off the power supply before installation or maintenance of the device, and make sure that the cables will not be squeezed or damaged by sharp edges.
- Clean the device with a soft cloth and a standard pH neutral detergent. Stainless steel surfaces should be maintained regularly.
- Misuse or changes to the device cause loss of warranty.
- The manufacturer is free to change the design, specifications and instructions for assembly.

## ISTRUZIONI PER L'INSTALLAZIONE/INSTALLATION INSTRUCTIONS



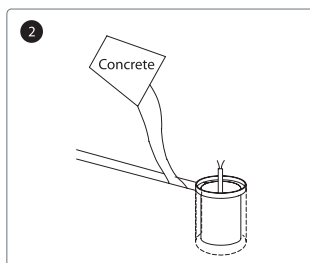
**IT** Realizzare il foro nel pavimento e posizionare la controscassa. Passare il cavo di alimentazione nell'apposito scasso presente. Posizionare la controscassa in modo che la parte superiore dell'apparecchio sia al livello del pavimento. Una posizione più alta del corpo illuminante può ostacolare la circolazione nella zona in cui è montato, mentre una posizione inferiore può agevolare la stagnazione e l'infiltrazione dell'acqua su questo.

**EN** Make, in the ground, the hole for the light fitting and install into the hole the recessed mounting box. Pass the power supply cable through the special hole for it. The final position of the recessed mounting box will be as the frontal part of the light fitting to be at the ground level. A higher position can disturb the circulation in the area, and a lower one allows the water to stay on the frontal part of the luminaire.



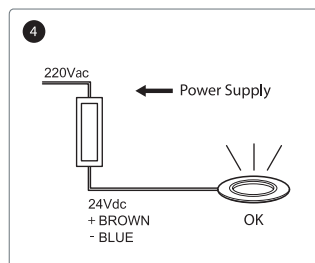
**IT** Gli apparecchi, per sicurezza nei confronti del grado di protezione, sono sigillati e forniti di cavo di alimentazione, la connessione deve essere eseguita con pressacavi IP67. Realizzare la connessione elettrica nelle scatole di derivazione, poi fissate l'apparecchio nella controscassa.

**EN** The light fittings are delivered with a single cable gland, are sealed and are delivered with power supply cable. Make the connections in this case, and install the light fitting into the recessed box.



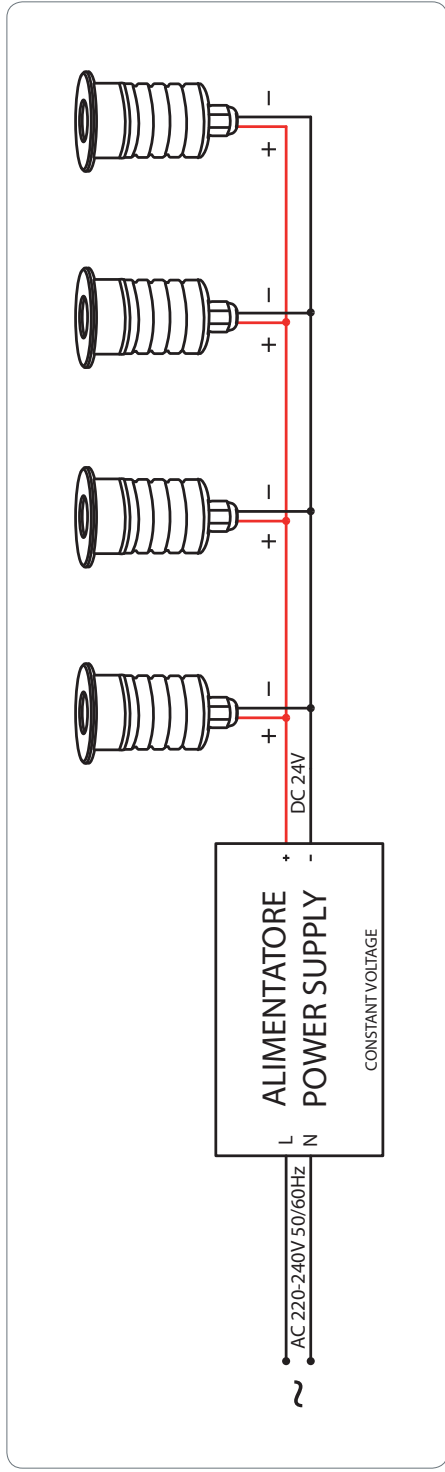
**IT** Dopo il posizionamento corretto della controscassa, inserire calcestruzzo per il completo fissaggio.

**EN** After correct installation of the recessed mounting box, lay concrete to fix it.



**IT** Verificare la corretta esecuzione dei collegamenti al circuito di alimentazione, procedere con l'accensione.

**EN** After verifying the correct circuit, wiring to the power supply, switch on the electricity for the light fitting.



ACCESSORI/ACCESSORIES

SERIE ALP  
TENSIONE COSTANTE  
CONSTANT VOLTAGE

	ALP015.24	ALP030.24	ALP060.24	ALP120.24	ALP150.24
CD113/123	Min 1 - Max 2	Min 1 - Max 4	Min 1 - Max 8	Min 1 - Max 17	Min 1 - Max 21
CD115/125	1	Min 1 - Max 3	Min 1 - Max 6	Min 1 - Max 12	Min 1 - Max 15
CD117/127	-	1	Min 1 - Max 2	Min 1 - Max 4	Min 1 - Max 6

Alimentatori non inclusi/Drivers not included

CD113



CD115



CD117



CD123



CD125



CD127

